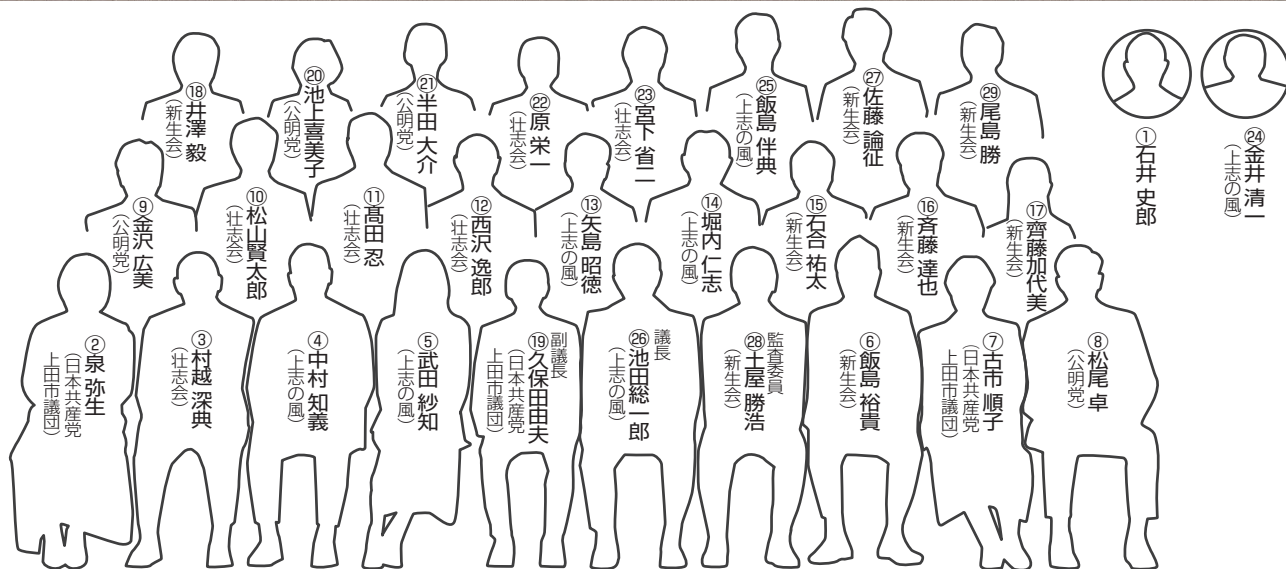


# うへつ市議会だより

令和6年6月14日号

No.97

## 議会が新体制でスタート!



議員名と所属会派を紹介します。写真は正副議長及び監査委員が最前列中央に、ほかの議員は議席番号順に並んで撮影しています。(撮影日：令和6年4月26日)

### 4月臨時会の概要

4月臨時会が4月25日、26日の2日間にわたり開かれました。

まず、議長および副議長の選挙が行われ、議長に池田総一郎議員、副議長に久保田由夫議員がそれぞれ選

ばれました。

また、常任委員会や議会運営委員会等の委員の選任も行い、第5期後期の上田市議会の体制が整いました。

市長からは教育長や監査委員等の人事案件が提案され、全て全会一致で同意しました。



正副議長選挙の投票の様子



## 新正副議長就任あいさつ

# ゆうおうまいしん 「勇往邁進」

上田市議会副議長

久保田由夫

上田市議会議長

池田総一郎



## さらなる議会力向上を 目指して

私たちは、4月25日の臨時会におきまして、上田市議会正副議長に選出され、その重責を担わせていただくことになりました。

さて、新型コロナウイルス感染症の位置付けが5類に移行し日常生活も徐々に落ち着きを取り戻してきておりますが、その一方で、不安定な国際情勢と田安を背景とした物価高騰などにより市民生活は大きな影響を受けております。

また、上田市におきましては、急激な少子高齢化への対応や脱炭素社会の実現、資源循環型施設の建設や地域公共交通の確保などさまざまな課題が山積しております。このような厳しい状況だが

らこそ、市民の代表として議会に求められる役割はより高まっていると痛感しており、その責任の重さに身が引き締まる思いでございます。

市議会としては、二元代表制の一翼として市長をはじめとする行政と議論を尽くすとともに、議員同士の討論や政策提言を通じて市民の皆様の思いを市政に反映させてまいりたいと考えております。

また、上田市議会基本条例で定める「市民に分かりやすく信頼される議会であること」を目指し、常に市民の声に耳を傾け、開かれた議会になるよう取り組んでいく所存でございますので、ご支援のほどよろしくお願い申し上げます。

## 議会構成が決定

### 常任委員会

上田市議会には、総務委員会、産業水道委員会、教育厚生委員会、環境建設委員会、広報広聴委員会の5つの常任委員会が設置されています。

■**総務・産業水道・教育厚生・環境建設委員会**  
市の事務を効率的かつ専門的に審査するため、分野別に議案などを審査し、審査結果を本会議に報告する予備審査機関としての重要な役割を担っています。

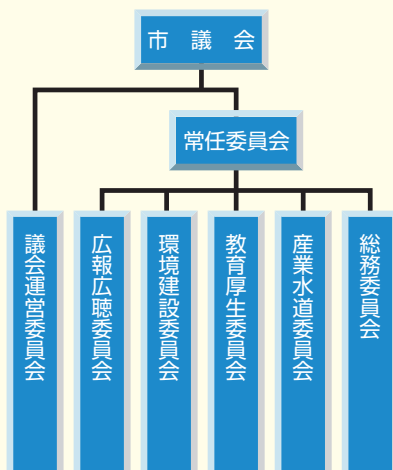
### ■**広報広聴委員会**

市議会だよりの発行や議会報告会の開催など、市民の皆さんと議会をつなぐ役割を担っています。

### ■**議会運営委員会**

円滑な議会の運営を期すために議会運営の全般について協議し、意見調整を図る場として設置されています。

### ■上田市議会の構成



※各委員会の所管事項は、3、4ページに記載しています。



# 常任委員会の委員が決定

常任委員会の委員が次のとおり決定しました。

常任委員会および議会運営委員会の委員の任期は、条例で2年と定められています。

## 総務委員会

委員長 石合 祐太  
副委員長 矢島 昭徳



### 委員名

【後列左から】松尾卓 斉藤達也 金井清一  
【前列左から】泉弥生 石合祐太 矢島昭徳 村越深典

### 所管事項

秘書課、危機管理防災課、政策企画部、総務部、財政部、会計課、選挙管理委員会、公平委員会、監査委員および固定資産評価審査委員会に関すること。他の委員会に属さないこと。

## 産業水道委員会

委員長 半田 大介  
副委員長 武田 紗知



### 委員名

【後列左から】高田忍 久保田由夫 佐藤論征  
【前列左から】飯島裕貴 半田大介 武田紗知 松山賢太郎

### 所管事項

産業振興部、農業委員会、文化スポーツ観光部、上下水道局に関すること。

## 教育厚生委員会

委員長 齊藤加代美  
副委員長 堀内 仁志



### 委員名

【後列左から】原栄一 飯島伴典 土屋勝浩  
【前列左から】西沢逸郎 齊藤加代美 堀内仁志 池上喜美子

### 所管事項

福祉部、福祉事務所、健康こども未来部、教育委員会に関すること。

## 環境建設委員会

委員長 井澤 毅  
副委員長 中村 知義



### 委員名

【後列左から】宮下省二 尾島勝 石井史郎  
【前列左から】古市順子 井澤毅 中村知義 金沢広美

### 所管事項

櫓復元推進室、市民まちづくり推進部、環境部、都市建設部、消防部に関すること。

## 広報広聴委員会

委員長 金沢 広美  
副委員長 村越 深典



### 委員名

【後列左から】飯島裕貴 古市順子 高田忍 石合祐太 齊藤加代美  
【前列左から】中村知義 金沢広美 村越深典 武田紗知

### 所管事項

市民意見の集約、議会の活動内容を市民に提供することおよび市民意見の把握に関すること。

※議員は、総務委員会、産業水道委員会、教育厚生委員会、環境建設委員会のうち少なくとも一つの常任委員会に所属することになっています。  
※議長は、議会の運営上、常任委員会の委員を辞退しています。

# 議会運営委員会の委員が決定

## 議会運営委員会

委員長 松山賢太郎  
副委員長 飯島 裕貴

## 委員名

【後列左から】松尾卓 矢島昭徳 井澤毅 飯島伴典  
【前列左から】泉弥生 松山賢太郎 飯島裕貴 村越深典



## 所管事項

議会の運営、議会の会議規則・委員会に関する条例等および議長の諮問に関すること。

## 一部事務組合議会議員などの選挙結果

### ■上田地域広域連合議会議員（上田地域の市町村の枠を超えた様々な広域行政施策に関する機関の議員）

池田 総一郎 久保田 由夫 古市 順子 西沢 逸郎 矢島 昭徳 堀内 仁志  
齊藤 達也 池上 喜美子 半田 大介 宮下 省二 飯島 伴典 佐藤 論征 尾島 勝

### ■上田市東御市真田共有財産組合議会議員（上田市と東御市の共有財産を共同処理する組合議会の議員）

古市 順子 松尾 卓 金沢 広美 松山 賢太郎 高田 忍 佐藤 論征

### ■青木村及び上田市共有財産組合議会議員（青木村と上田市の共有財産を共同処理する組合議会の議員）

泉 弥生 村越 深典 武田 紗知 飯島 裕貴 堀内 仁志 井澤 毅

### ■依田窪医療福祉事務組合議会議員（長和町・上田市組合立国保依田窪病院等の運営に関する組合議会の議員）

松尾 卓 西沢 逸郎 飯島 伴典

### ■上田市長和町中学校組合議会議員（上田市長和町中学校組合立依田窪南部中学校の運営に関する組合議会の議員）

高田 忍 堀内 仁志 齊藤 加代美 池上 喜美子

※一部事務組合…普通地方公共団体がその事務の一部を共同で処理するために設ける地方公共団体の組合

## 人事案件

### ■教育委員会教育長の任命

酒井 秀樹（大屋）

### ■教育委員会委員の任命

萱津 公子（藪合）

### ■監査委員の選任

土屋 勝浩（長島）

### ■公平委員会委員の選任

下村 敬貴（鳥屋）

### ■固定資産評価審査委員会委員の選任

中村 守（中原）

※敬称略

市議会の情報は、こちらからもご覧いただけます。



Android版



ios版



広報広聴委員長  
金沢 広美

今年度から広報広聴委員長として、9名の委員で力を合わせ、うへだ市議会だよりの編集、議会報告会の運営などに携ってまいります。さて、私たち広報広聴委員会の役割は、議会の活動内容を市民の皆さまにお伝えし、市民の皆さまの意見をお聴きすることです。市議会と執行機関である市が市民の皆さまにとって身近なものとなり、上田市一丸となつてより良い上田市をつくらせていけるよう活動してまいります。また、今年度でうへだ市議会だよりは節目となる第1000号を迎えます。毎号、個性あふれる委員が知恵を出し合いながら、市民の皆さまに手に取っていただける市議会だよりとなるよう努めてまいりますのでよろしくお願いたします。

編集後記