

工事名称	(仮称) 新田自治会館 建設工事			
工事場所	長野県上田市			
建物概要	木造平屋建て			
工事種目	機械設備工事			
	1 衛生器具設備	6 冷暖房設備		
	2 給水設備	7 換気設備		
	3 給湯設備	8		
	4 排水設備	9		
	5 ガス設備			
竣工時提出物	項目	数量	項目	数量
	提出図書目録	1	官公署届出書類	1
	完成図 (A3版製本)	1	樹等の保守点検に必要な工具	1
	保守案内書(機器取扱い説明書共)	1	工事写真・竣工写真	1
	機器性能試験成績書	1	打合せ記録簿	1
工事仕様	図面・特記仕様書に記載されていない事項は、			
	公共建築工事標準仕様書機械設備工事編・同標準図(最新版)を適用する。機器、器具はメーカー仕様とする。			
一般事項	・ 工事の着手、施工、完成に当たり、関係官公署その他の関係機関への必要な届出手続等を行う。			
	・ 設計図の内容に疑義が生じたり、現場の納まり又は取合い等で、			
	設計図によることが困難または不都合な場合は、監理者と協議する。			
	・ 設計図に明示ない場合でも、工事の性質上当然必要なものは監理者の指示に従い受注金額の範囲内にて施工する。			
	・ 工事引渡し後のかし担保継続期間は2年間とする、但し機器はメーカー発行の保証書による保証期間とする。			
	・ 工事の着手に先立ち、実施工程表を作成し、監理者の承諾を受ける。			
	・ 工事着工前に、工事の計画をまとめた総合施工計画書を作成し監理者に提出する。			
	・ 施工図、製作図、機器製作仕様書、見本等を工事の施工に先立ち作成し監理者の承諾を受ける。			
	・ 工事に使用する機材は、設計図に定める品質及び性能を有する新品とする。			
	・ 施工完了時に各設備の総合調整を行い、系統ごとの測定結果表を監理者に提出する。			
	・ 配管は所定の水圧・気圧・満水試験を実施後、試験成績表及び写真を監理者に提出する。			
	・ 保温はグラスウール保温材を使用し保温の種別、施工順序及び厚さは標準仕様書保温工事の表により施工する。			
	・ 各塗装箇所の塗料の種別及び塗り回数は、標準仕様書塗装の表により施工する。			
	・ 給水管及び給湯管で、屋外露出部分その他凍結の恐れのある箇所は電熱帯巻きの上、保温工事を行う。			
	・ 水栓は寒冷地用節水ビス止めコマを使用する。			
・ 水抜栓は鋳鉄製蓋B1を使用し弁周囲は600×600×500H砕石詰めとする、不凍水栓柱は排水ブロックを使用する。				

一般事項	・ 土中埋設鋼管類の防食処理はペトロラタムテープ1/2重ね巻きのうえプラスチックテープ1/2重ね巻きとする。							
	・ 土中埋設管は、山砂にて管の周囲100mmを保護埋戻した後に掘削土の良質土を用いて埋戻す。							
	・ 給水管の土中埋設深さは600mmとする。又、ガス管の土中埋設深さは300mmとする。							
	・ 管を埋戻す場合は、地表から150mmの深さに埋設表示用ビニル等のテープを埋設するただし、排水管は除く。							
	・ 換気ダクトは外壁から1m、外気取入れダクトは全て防露施工を行う。							
	・ レンジフード用及び廃熱ダクトはロックウール50mm断熱施工を行う。							
	・ 上下水道加入金は本工事とする。							
	・ 液化石油ガス設備は「高圧ガス保安法」							
	「液化石油ガスの保安の確保及び取引の適正化に関する法律」より施工する。							
	・ 屋外の冷媒管には化粧ケースを取り付ける。							
・ 空調屋外機～室内機間の連絡線は冷媒管共巻き配線とする。								
工事区分	工事内容	建築	電気	機械	工事内容	建築	電気	機械
	・ 点検口(天井、床、PS)	○			・ 換気扇の操作線		○	
	・ ルフトレ及び雨水縦樋	○			・ スリーブ及び補強筋			○
	・ 雨水排水	○			・ 天井開口補強及び補修			○
	・ 流し台、コン台、吊戸棚	○			・ 設備機器基礎			○
	・ ユニットシャワー	○			・ 空調機連絡線			○
	・ 洗面器用カウンター			○	・ 給湯器リモコン線			○
管材仕様	記号	名称	管材料					
	———	給水管	塩ビライニング鋼管SGP-VA					
			屋内土中	内外面塩ビライニング鋼管SGP-VD				
			屋外土中	耐衝撃性ビニル管HIVP				
	———	排水管	ビニル管VP					
			屋外土中	ビニル管VU				
	———	通気管	ビニル管VP					
	——— ———	給湯管	耐熱性ライニング鋼管SGP-HVA					
	———G———	ガス管	白ガス管SGP					
			土中	ポリエチレン被覆鋼管PLP				
	———D———	ドレン管	ビニル管VP 保温仕様は排水管の項目を適用					
	———R———	冷媒管	冷媒用被覆鋼管 液管保温厚10t					
			冷媒用被覆鋼管 ガス管保温厚20t					
	=====	ダクト	スパイラル亜鉛鉄板製					

機器表

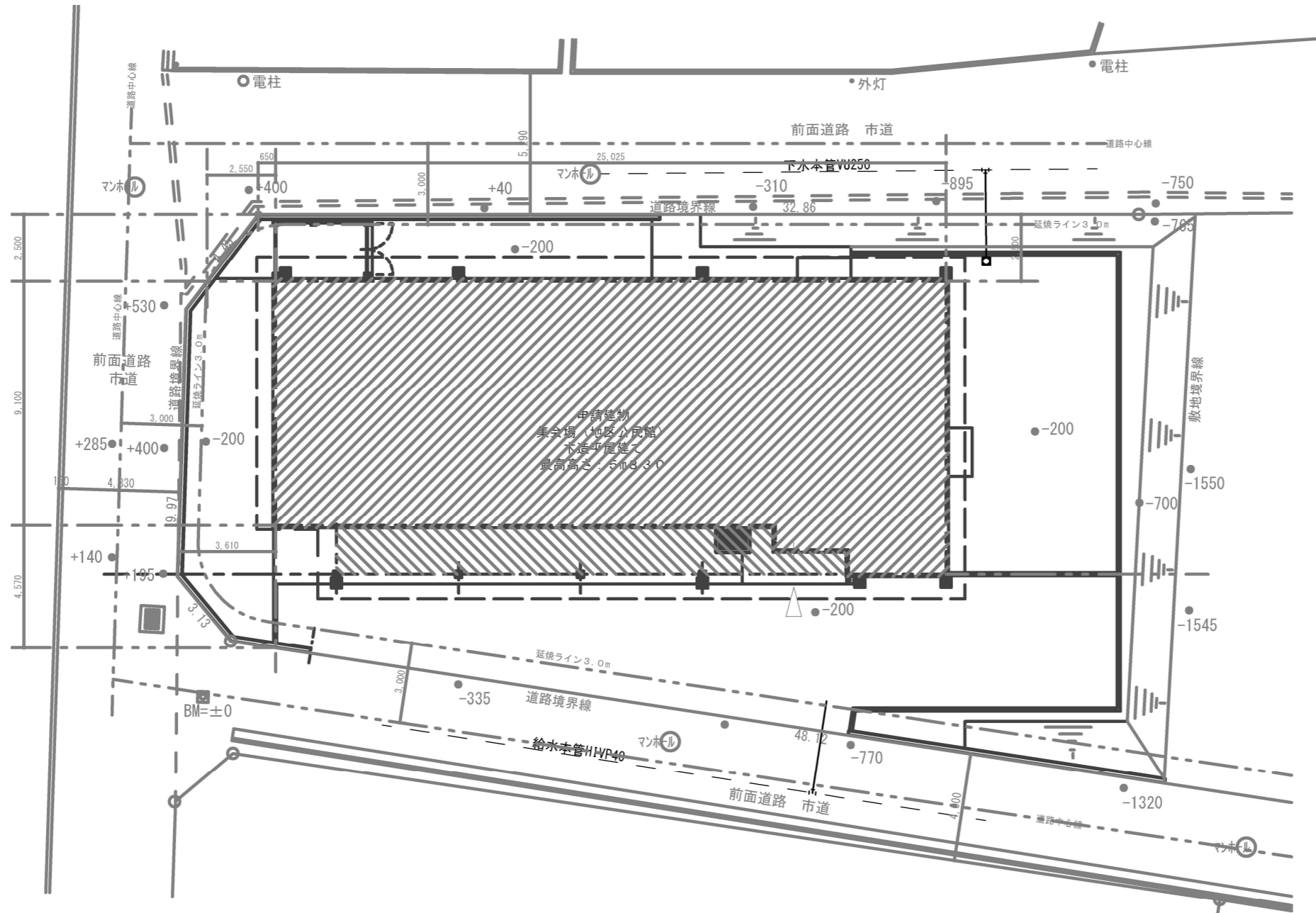
記号	機器名称	数量	仕様	消費電力 (60Hz)	参考品番
WHG1	ガス給湯器	1	屋外壁掛形 給湯能力20号 ガス消費量36.7kw 台所リモコン 浴室リモコン(配線共) 凍結防止ヒーター 配管カバー	1φ100v 44w	RUX リンナイ
GT	グリストラップ	1	FRP製パイプ式 3槽84リットル 地中埋設形 許容流入量120L/min グリス及び残さ阻集量39.8kg SUS製蓋T6 かさ上げ バスケット 仕切り板 トラップ管 底盤 コンクリート基礎150H砕石150H 周囲砂巻き		HGR-NX120P ホーコス
TGB	LPGバルク供給装置	1	本工事 接地線 接地棒 貸与品 横置上部取出形バルク貯蔵ユニット300kg形 安全弁 液取入弁 液取出弁 ガス取出弁 均圧弁 過充填防止器 ガス放出防止器 ガス漏検知器 液面計 圧力調整器 プロテクター ガスメーター		
ACP1	パッケージ形 空気調和機	1	室内機 壁掛形 ワイヤレスリモコン ドレンアップ 屋外機 床置形インバータ式 冷房能力2.5kw 暖房能力2.8kw 屋外機防震ゴム付平地置架台	1φ200v 冷房0.575kw 暖房0.721kw	28型 PKZ-ZRMP 三菱電機
ACP2	パッケージ形 空気調和機	1	室内機 壁掛形 ワイヤレスリモコン ドレンアップ 屋外機 床置形インバータ式 冷房能力3.6kw 暖房能力4kw 屋外機防震ゴム付壁置金具	1φ200v 冷房0.94kw 暖房0.992kw	40型 PKZ-ZRMP 三菱電機
ACP3	パッケージ形 空気調和機	1	室内機 壁掛形 ワイヤレスリモコン ドレンアップ 屋外機 床置形インバータ式 冷房能力7.1kw 暖房能力8kw 屋外機防震ゴム付平地置架台	1φ200v 冷房2.09kw 暖房2.17kw	80型 PKZ-ZRMP 三菱電機
ACP4	パッケージ形 空気調和機	3	室内機 壁掛形 ワイヤレスリモコン 屋外機 床置形インバータ式 冷房能力10kw 暖房能力11.2kw 屋外機防震ゴム付壁置金具	3φ200v 冷房2.75kw 暖房3.27kw	112型 PKZ-ZRMP 三菱電機
ACP5	パッケージ形 空気調和機	1	室内機 壁掛形 ワイヤレスリモコン 屋外機 床置形インバータ式 冷房能力3.6kw 暖房能力4kw 屋外機防震ゴム付壁置金具	1φ200v 冷房0.94kw 暖房0.992kw	40型 PKZ-ZRMP 三菱電機
EH1	電気パネルヒーター	2	壁掛け形ステンレス製 サーモダイヤル 電源スイッチ ブラケット 接地極付コンセントプラグ いたずら防止カバー	1φ100v 500w	NXS インターナル
FC1	換気扇	2	天井埋込形 100φ×60m3/h×40Pa 低騒音 プラスチックボディ プラスチックグリル SUS製深形フード100φ	1φ100v 2.5w	VD-10ZVC7 三菱電機 P13VS
FC2	換気扇 24時間換気	1	天井埋込形 100φ×120m3/h×40Pa 24時間換気75m3/h×20Pa 低騒音 プラスチックボディ プラスチックグリル 24時間強弱切替スイッチ SUS製深形フード100φ	1φ100v 3.3w	VD-13ZVC7 三菱電機 P13VS P-04SWLV
FC3	換気扇 24時間換気	2	天井埋込形 100φ×220m3/h×60Pa 24時間換気85m3/h×20Pa 低騒音 プラスチックボディ プラスチックグリル 24時間強中弱切替スイッチ SUS製深形フード100φ	1φ100v 19.5w	VD-15ZVC7 三菱電機 P13VS P-20SWV
FC4	換気扇	2	天井埋込形 150φ×320m3/h×80Pa 低騒音 フルフラットインテリアパネル 強中弱切替スイッチ SUS製深形フード150φ	1φ100v 64.5w	VD-18ZVX7-C 三菱電機 P18VS P-20SWV
FL1	レンジフード換気扇 自然給気タイプ	1	ブース形(深形) 150φ×450m3/h×60Pa 風量強弱切替 電気式シャッター×2 SUS製深形フード150φ×2	1φ100v 90w	V-604KQE 三菱電機 P18VS
FW1	換気扇	3	壁付形インテリアタイプ 200φ×450m3/h 電気式シャッター SUS製ウェザーカバー	1φ100v 14w	EX-20EX-C 三菱電機
OA1	24時間給気口 壁取付	5	フィルター付自然給気ユニット100φ SUS製深形フード100φ		P-13KQU P-13VS 三菱電機

衛生器具表

衛生器具名称	主要付属品及びその他一式・仕様	参考品番	数量計	屋外	WC (W)	WC (M)	多目的 WC	厨房
ハブリック向け腰掛便器	レバー式タンク 温水洗浄便座 棚付2連紙巻器	GS597BMS SH596BAYR TCF587AC YH63R	4		2	1	1	
自動洗浄小便器	自己発電式 壁掛低リップ 自動洗浄弁内蔵 掃除口	UFS900WR	2			2		
マーブライトカウンタ	オニックスマット仕上げ ブラケット 1方エブロン	MC60 1000mmカウンタ	1		1			
マーブライトカウンタ	オニックスマット仕上げ ブラケット 2方エブロン	MC60 750mmカウンタ				1		
アタ-カウンター洗面器	実容量9.5L 自己発電式台付自動水栓 Pトラップ 湯ぽつと電気温水器3LAC100v0.6kw付属品共	L532 TLE26SS2W REWF03B1R	2		1	1		
コンパクト手洗器	自己発電式自動水栓 Pトラップ トラップカバー 湯ぽつと電気温水器3LAC100v0.6kw付属品共	LSW87ORNAPFR REWF03B1R	1				1	
耐食鏡	600×900	YM6090F	3		1	1	1	
台付混合水栓	タッチスイッチ シングルレバー ハンドシャワー 止水栓x2	TKN34PBTA	1					1
吐水口回転横水栓	13mm	T200SNR13C	1	1				
はね上げ手すり	700L×150H ロック付 樹脂被覆	T112HK	1				1	
L型手すり	700L×700H×120D 樹脂被覆	T112CL	1				1	
ベビーシート	690×265×1400	YKA24S	1				1	
ベビーチェア	平壁設置	YKA15S	1				1	
吸気弁付ホーム水栓	アルミ化粧ケーシング付不凍水栓柱13-1500L	KTL25	1	1				
ガーデンパン	土中コンクリート基礎150H砕石150H	650型 セキスイ	1	1				
LBコンセントヒューズコック	9.5mm		1					1

24h換気量計算書

室名	住宅情報		機種選定書				給気側				排気側				判定 A≤B or A≤C	備考
	床面積 [m2]	平均 天井高 [m]	気積 [m3]	必要換気 回数 [回/h]	必要 換気量 [m3/h]	設計 換気量 [m3/h]	換気 回数 [回/h]	給気機器	台数	給気量 [m3/h]	設計 換気量 [m3/h]	換気 回数 [回/h]	排気機器	台数		
1階 ホール	22.77	2.500	56.93	0.30	17.08											
1階 通用口	1.66	2.500	4.15	0.30	1.25											
1階 事務室・会議室	13.25	2.500	33.13	0.30	9.94			P-18GLF6(給気)	1							
1階 廊下1	24.84	2.500	62.10	0.30	18.63											
1階 廊下2	4.97	2.500	12.43	0.30	3.73											
1階 WC(M)	6.63	2.500	16.58	0.30	4.98					85.0		VD-15ZVC7	1	85.0		
1階 多目的WC	4.14	2.500	10.35	0.30	3.11					75.0		VD-13ZVC7	1	75.0		
1階 WC(W)	6.63	2.500	16.58	0.30	4.98					85.0		VD-15ZVC7	1	85.0		
1階 厨房	19.87	2.500	49.68	0.50	24.84											
1階 多目的室・会議室	33.12	3990	132.15	0.30	39.64			P-18GLF6(給気)	1							
1階 多目的室・会議室	33.12	3990	132.15	0.30	39.64			P-18GLF6(給気)	1							
1階 多目的室・会議室	33.12	3990	132.15	0.30	39.64			P-18GLF6(給気)	1							
小計	204.12		658.38		207.47					245.0	0.37			245.0		○
合計	204.12		658.38		207.47					245.0	0.37			245.0		

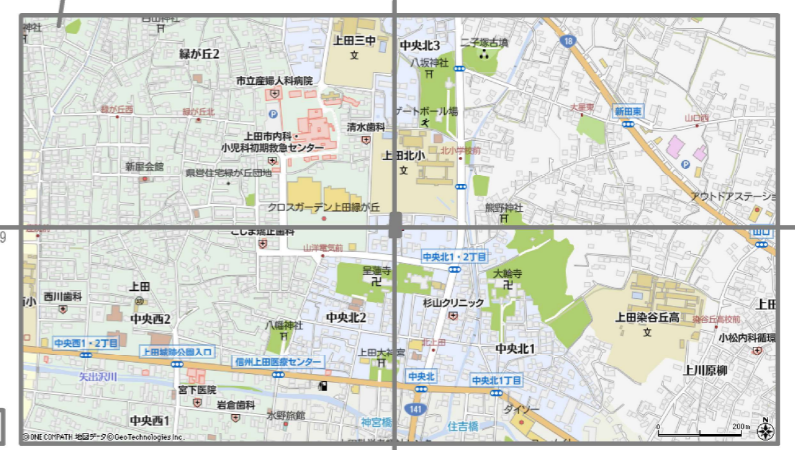


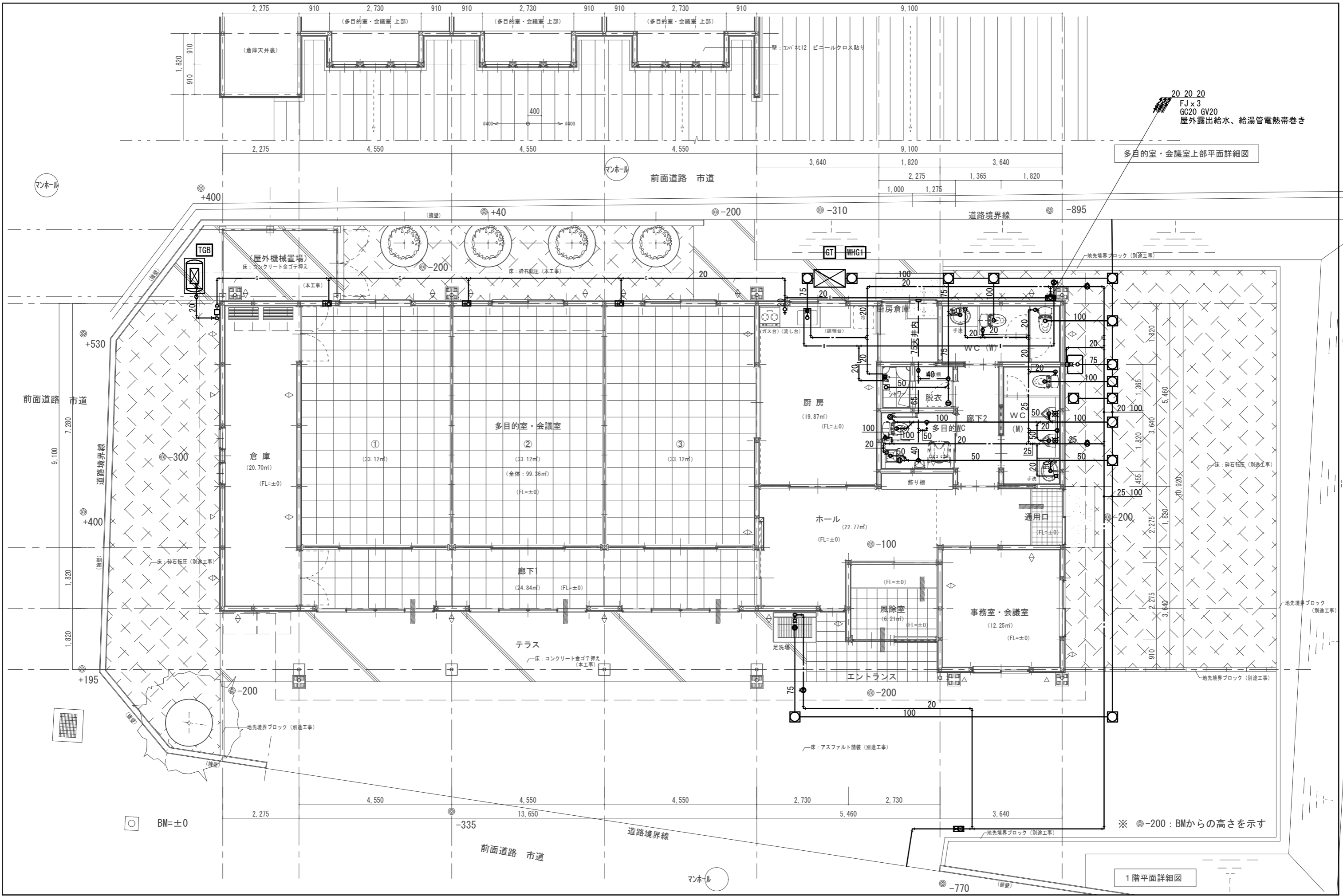
■ 雨水浸透枳 360 x 360 (コンクリート蓋)  
 各会所にて地下浸透とし余剰水は側溝へ放流とする

敷地面積 681.26 m<sup>2</sup> (206.08 坪)

申請地：上田市中央二丁目  
 2376-7・2376-8・1376-9

案内図





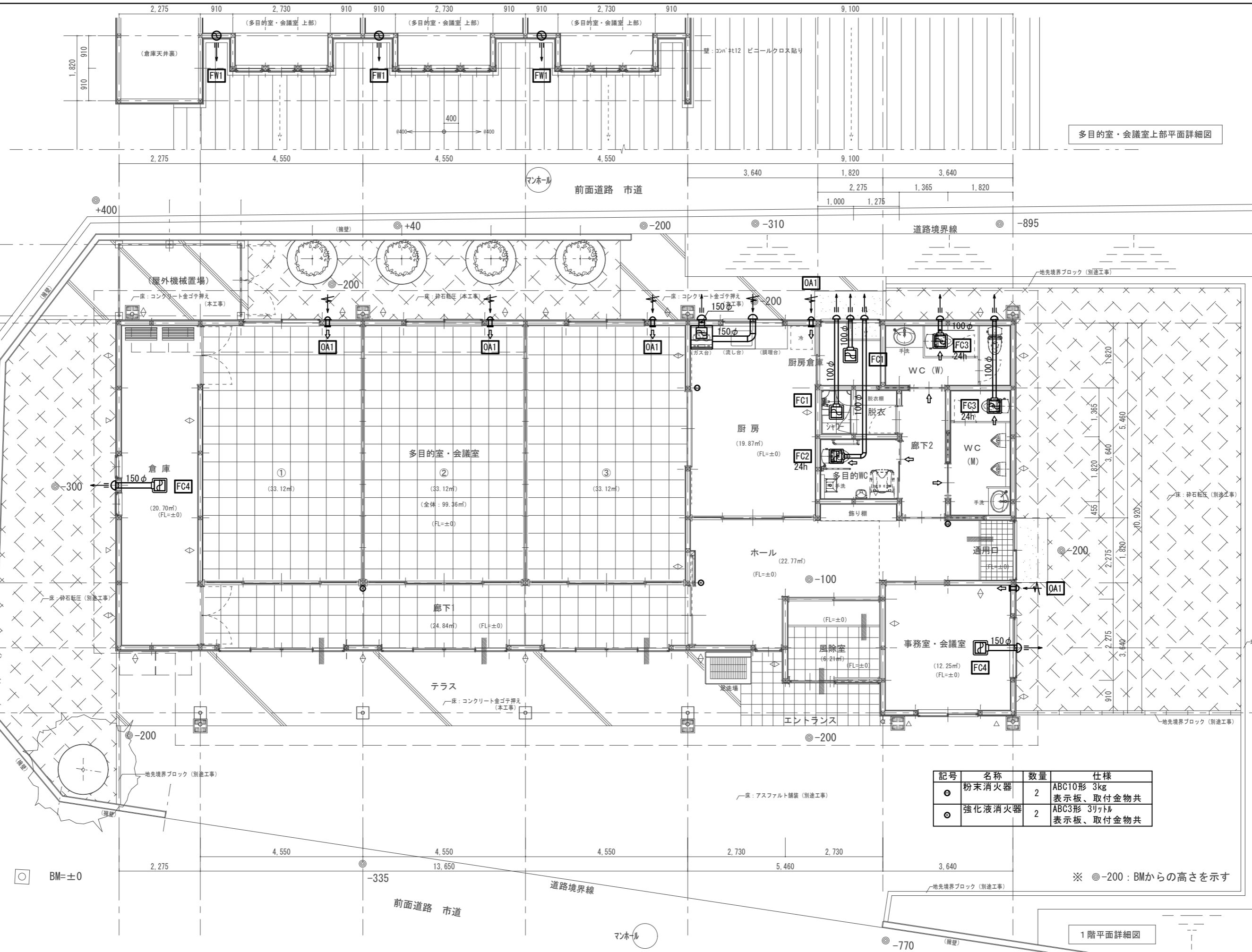
20 20 20  
FJ x 3  
GC20 GV20  
屋外露出給水、給湯管電熱帯巻き

多目的室・会議室上部平面詳細図

1階平面詳細図

※ ◎-200 : BMからの高さを示す





多目的室・会議室上部平面詳細図

1階平面詳細図

記号	名称	数量	仕様
⊙	粉末消火器	2	ABC10形 3kg 表示板、取付金物共
⊙	強化液消火器	2	ABC3形 3リットル 表示板、取付金物共

※ ◎-200 : BMからの高さを示す